

## 太陽光発電システム搭載のカーポート・ガレージ『ソーラーピット(Solar Pit)』の発売について

愛車を守りながらしっかりエコ。デザイン・機能で選ぶなら

太陽光発電システム搭載  
カーポート & ガレージ

**Solar-Pit**



株式会社ワイズは、太陽光発電システムの設置が難しい住宅や発電システム増設向けに、太陽光発電システムを搭載したガレージ&カーポートのシリーズ『ソーラーピット(Solar-Pit)』を2010年10月に発売いたします。

世界規模の課題である地球温暖化問題。太陽光発電システムは、地球温暖化の原因となる二酸化炭素や有害な排気ガスを出さず、太陽がある限り発電をし続ける、全くクリーンな発電装置として注目されています。

そのため、一般住宅用においては昨年度からは補助金制度の導入や、余剰電力倍額買取制度など国を挙げて普及促進運動が図られています。

この影響を受け、新築・既築共に太陽光発電システムの採用が増加しており、6年前(15年度)の太陽光発電による電気供給量2.0億kWに比べ、21年度はおよそ4.7倍の9.4億kWというデータが経済産業省より発表されています。

しかし、太陽光発電システムを導入したくても施工性の問題・屋根の美観・屋根形状・価格などの理由から設置を断念されているケースもあります。

ワイズは今回このようなケースに着目し、長年エクステリアに携わってきたノウハウと太陽光発電システム販売の経験を生かし、太陽光パネルをカーポートとガレージの屋根に設置した商品をこの度市場に投入致します。

躯体の影響を懸念されている住宅や、現在設置しているシステムのプラスとして、太陽光発電タイプのカーポート・ガレージを提案致します。



またカーポートの組み立てから太陽光パネルの設置まで一貫した施工体制をご用意致しました。

## ソーラーピット(ガレージタイプ・カーポートタイプ)の特徴

カーポートタイプは 3kW 発電のソーラーパネルを搭載し、ガレージタイプは 3.6kW のソーラーパネルを搭載しています。3.6kW の発電容量は、当社の試算では年間発電量予測 3,647kWh、CO2 排出削減量はおおよそ 1,147kg-CO2 となり、日本の平均的な家庭から出る温室効果ガスを約 21.4%削減することができます。

多彩なデザインを揃えました。

ガレージタイプ:屋根の傾斜 4.6 度の方位対応4タイプ、3デザインのラインアップ。

カーポートタイプ:屋根の傾斜 2.9 度の方位対応2タイプ、3デザインのラインアップ。

ライフスタイルや趣味嗜好で車を選ぶように、愛車を大切に保管するガレージ、カーポートも車や家のデザインに合わせたり、街並みへの配慮を大切にしたいと考えました。

軽量鉄骨の軸組構造に依る堅牢設計でソーラーパネルの荷重と長期間の使用に耐える強度を備えています。

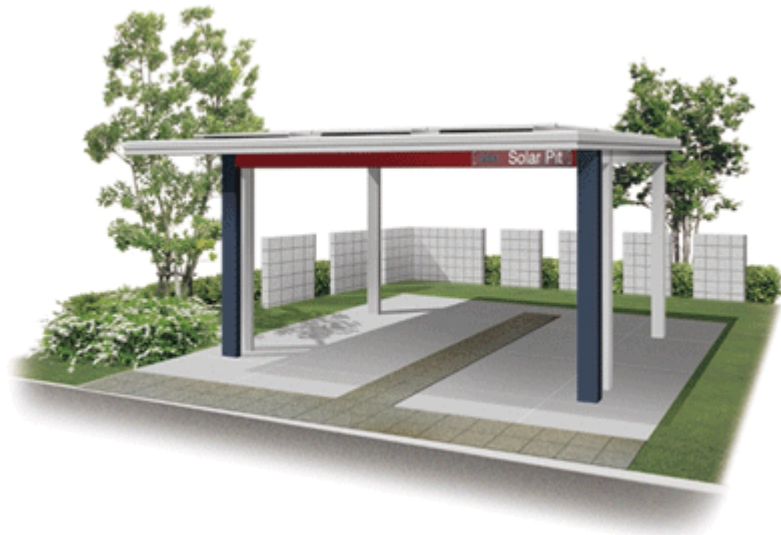
搭載するソーラーパネルは、高変換効率を持つ多結晶セルを採用し、公称最大出力 200Wp パネルです。

3.2mm 高強度熱処理ガラスによりエネルギーの吸収を最大限に引き出し、破損や水の浸入を防止し、アルマイト加工を施したアルミフレームは耐食性、耐摩耗性に優れ、10 年間の性能を保証します。

JET の認証を受けた、2010 年度の太陽光発電補助金制度「住宅用太陽光発電導入支援対策費補助金」に対応します。

## ソーラーピット(カーポートタイプ)の特徴

- 勾配角度 5%片流れ屋根形状
- 方位対応 2 タイプ×デザイン 3 タイプを発売



## ソーラーピット/カーポートタイプ(Aタイプ)

カーポートの屋根サイズ:間口 5,600mm×奥行 5,600mm×高さ 2,840mm

太陽光発電ユニット;200W モジュール 15 枚設置・発電容量 3.0kW

参考販売価格:2,400,000 円～

消費税、太陽光発電システム、ガレージ本体、シャッター、基礎工事、組立費などの総費用を含む。

現場に応じて別途費用が必要となる場合がございます。

詳しくはお問い合わせください。

### カーポートの商品概要

発売日(予定)	10月
搭載パネル	200W 多結晶モジュール×15枚
オプション	外部電源、センサー照明

### ソーラーピット(ガレージタイプ)の特徴

- 勾配角度 8%片流れ屋根形状
- 方位対応 4タイプ×3カラーをご用意



## ソーラーピット ガレージタイプ(Aタイプ)

ガレージの屋根サイズ 間口 6,200mm×奥行き 6,600mm×高さ 3,430mm

太陽光発電ユニット;200W モジュール 18 枚設置・発電容量 3.6kW

参考販売価格:3,700,000 円～

消費税、太陽光発電システム、ガレージ本体、シャッター、基礎工事、組立費などの総費用を含む。

現場に応じて別途費用が必要となる場合がございます。

詳しくはお問い合わせください。

### ガレージの商品概要

発売日(予定)	10月
搭載パネル	200W 多結晶モジュール×18枚
商品構成	シャッター(手動・電動・オーバースライダーより選択)
オプション	外部電源・折戸・腰高窓・照明