

太陽光発電に興味はあるけれど・・・

- ・うちの住宅の屋根に重い太陽光パネルを乗せるのは心配
 - ・大工事になって、工事の時間がかかると困る
 - ・点検やメンテナンスで屋根に上ってもらうのが大変そう
- または、
・もっと発電量を増やしたい！

など 思っていませんか？



カーポートで簡単・お手軽 太陽光発電システム が登場しました！！

- ・住宅の屋根が太陽光パネルの設置に適さない場合も、駐車スペースを活用することができます。
- ・住宅屋根への設置工事の不安が解消されます。
- ・住宅屋根だけの設置では満足できない場合も、より多くの発電量を得る事ができます。
- ・住宅の屋根に上る必要が無いので、太陽光発電システムの点検・メンテナンスが容易です。

太陽光発電モジュールをカーポート屋根に組み込んだ

太陽光発電システム「ソーラスター」発売中

太陽光発電システムを搭載したガレージ&カーポート『ソーラーピット(Solar-Pit)』

「電気自動車対応プラグインスタンド」とあわせ エクステリアからの創エネ・省エネを提案



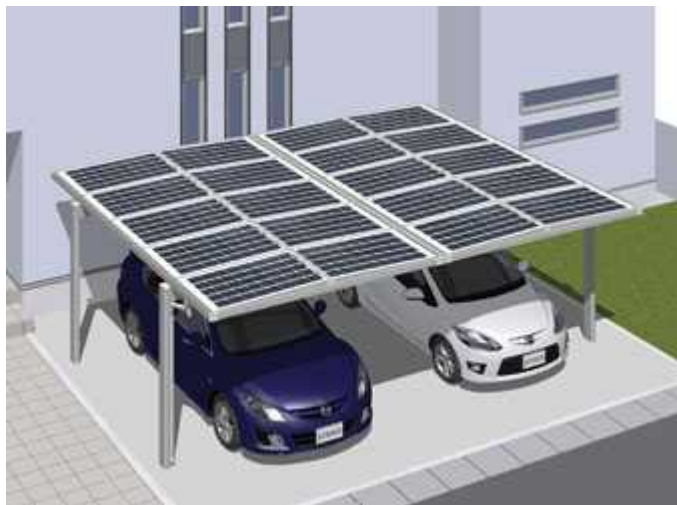
三協立山アルミは、太陽光発電モジュールをカーポート屋根に組み込んだ「太陽光発電システム ソーラスター」を発売。

2009年8月に、太陽光発電システムを上乗せしたカーポート(「M.シェード」「G-1」太陽光発電タイプ)を市場投入し、次世代エネルギーを組み入れたエクステリア商品の開発に高い関心が寄せられました。今年12月に発売する商品は、太陽光発電モジュールをカーポートの屋根に組み込み一体型とし、太陽光発電システムの上乗せ型に比べ、意匠性、施工性等を向上させています。

また、普及が見込まれる電気自動車に対応する「電気自動車対応プラグインスタンド」のラインナップなど、エクステリアからの創エネルギー・省エネルギーを提案していきます。

【太陽光発電システム ソーラスター】

躯体の強度や家屋・屋根形状から太陽光発電システムの設置が難しい住宅や、より多くの発電量を確保する“+ ”として、カースペースでの発電を提案します。



1)カーポート屋根に太陽光発電モジュールを組み込んだ一体型

意匠性 --- すっきりとした意匠

- ・太陽光発電モジュールを屋根パネルとした、すっきりとしたデザイン。
- ・配線は、ケーブル等を屋根枠に設けた配線受けに収納し、カバーを取り付けることで露出させません。



採光性 --- 屋根下に光を取り込む

- ・ライトスルータイプ(採光面積約 30%)の太陽光発電モジュールを採用し、屋根下に光を取り込みます。



施工性 --- カーポートの施工後に一括して配線 / 省部材・省工程で作業を軽減

- ・カーポート(柱・梁・屋根枠)の組み立て後、屋根部 = 太陽光発電モジュールを配置。屋根部の完成後、屋根下からモジュール間を結線し、接続箱までの配線を行なう一括配線の設計で、配線作業を軽減します。

屋根面積のほぼ全面が太陽光発電モジュール

- ・屋根パネルが太陽光発電モジュールであり、屋根一面で発電が可能です。

発電容量 モジュール発電出力:152W / 枚

カーポートの屋根サイズ(間口×奥行)	モジュール	公称最大出力
車 2 台用 6205mm×5057mm	20 枚	3.04kw
車 3 台用 9318mm×5057mm	30 枚	4.56kw

2)敷地形状にフレキシブルに対応する構造のカーポート --- フレーム + 屋根の組み合わせ

- ・フレーム(柱+梁)と屋根を組み合わせる構造のカーポートで、敷地形状に応じた設置が可能。
- ・柱位置の自由度が高く、車の出し入れ、車の乗降のしやすさに配慮した設置ができます。

3)エクステリアにおける創エネルギー・省エネルギーの展開

- ・エクステリアにおける創エネルギー・省エネルギーとして、電気自動車の充電ができる「電気自動車対応プラグインスタンド」との併設等のプラン展開が可能です。

性能

太陽電池	ライトスルータイプ モジュール発電出力:152W / 枚
基本構造	フレームタイプ:梁置きタイプ / 屋根支持方法:両側支持式 / 屋根形状:フラットタイプ
材質	カーポート本体:アルミ形材
サイズ	間口:6205、9318mm 奥行:5057、6059mm 高さ:2台用---2070、2570mm 3台用---1970、2470mm
カラー	カーポート本体:サンシルバー、アーバングレー
耐風圧強度	Vex=42m/s 相当
耐積雪	20cm
価格	3,030,000 円 2台用 サイズ:間口 6205×奥行 5057×高さ 2570mm / 公称最大出力:3.04kw 消費税、搬入費、組み立て費、取り付け費を含みません。

電気自動車をお持ちの方、購入予定の方はちもお勧め

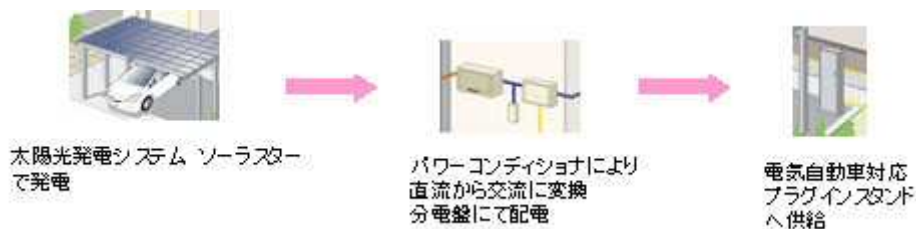
【エクステリアからの創エネ・省エネを提案するプラン例】

「太陽光発電システム ソーラスター」で発電した電気を家庭内で使用する他、「電気自動車対応プラグインスタンド」で電気自動車に充電するプラン。



上部:太陽光発電システムソーラスター
右奥:電気自動車対応プラグインスタンド

「太陽光発電システム ソーラスター」での発電から「電気自動車対応プラグインスタンド」への供給まで(イメージ)



【電気自動車対応プラグインスタンド「電気ためちゃいます」】

プラグインスタンドの機能に特化した、電源・充電用プラグインとして使いやすい独立ポールタイプ。

- コンセントは、200V:1口、100V:2口を装備。

〈使用例〉

200V--電気自動車、プラグインハイブリッドカーの充電

100V--電動アシスト自転車、電動車椅子の充電、日曜大工、住まいのイルミネーションなど 屋外用の電源

- 扉の施錠で盗電防止に配慮。本体下部からケーブルを出せる構造で、施錠しながら充電が可能です。
- 200V コンセントとLED 照明にタイマーを設定。夜間(深夜電力)の充電にも便利です。(時間帯別電灯契約の場合)
- 住宅や外構と調和させやすいシンプルなデザインとカラー。

性能

材 質	本体:アルミニウム合金
サイズ	幅:420mm × 奥行:161mm × 高さ 1400mm
コンセント	200V:1 口、100V:2 口
カラー	サンシルバー
照 明	内部照明(LED 照明)
タイマー	200V コンセント用、LED 照明用
漏電用ブレーカー	200V 用・100V 用 漏電用ブレーカー内蔵
価 格	298,000 円 消費税、搬入費、組み立て費、取り付け費を含みません。



ニュースリリースに記載されている情報は、発表日現在のものです。
仕様、価格など変更する場合がありますので、あらかじめご了承ください。

せっかく発電した電気、

売電だけでなく、貯めて使ってみませんか？

太陽光で発電した電気を貯めておける蓄電池も各メーカーより続々発売予定