

スキップフロアと大収納の家

ゆったり広々、空間に変化や流動性をもたらした住まい。

従来の空間に加え+αの空間を設けることで豊富な収納スペースや家族とのゆったりしたスペースを。広がりのある住まいが実現できます。

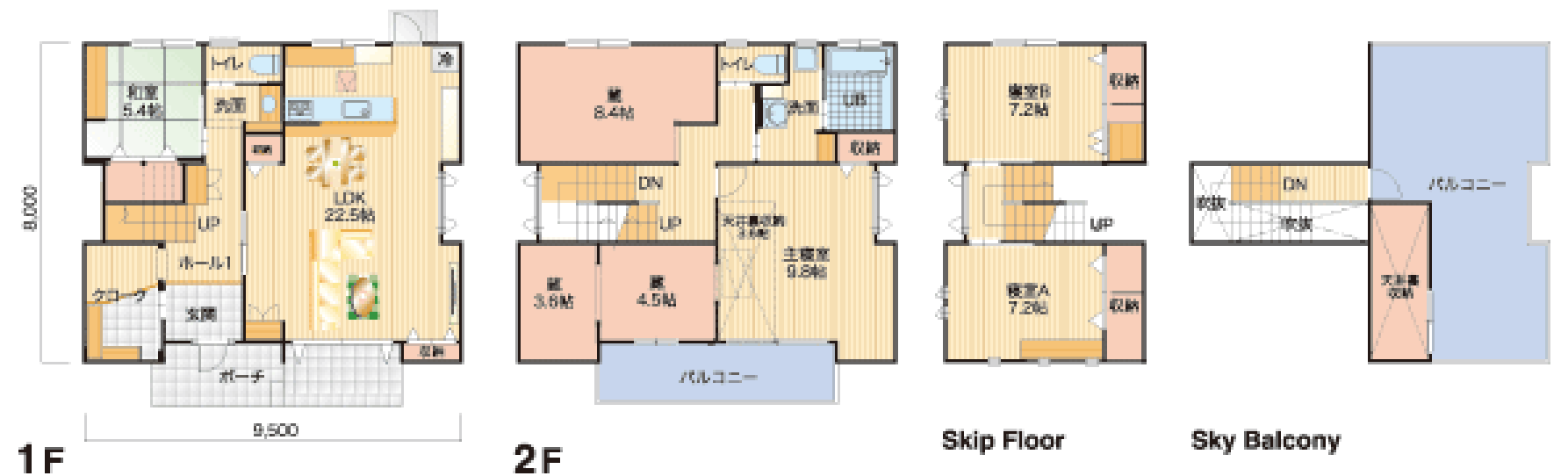


■ 自由設計で理想の家を

シャープな外観に広々としたゆとりの設計が魅力。

- 1 中2F寝室横の隠し収納部屋。
- 2 屋上テラスはバーベキューやお子様の遊び場となる大活躍の場に。
- 3 リビングには52インチの大画面TVのスペースを確保。
- 4 2Fにあるバスルームには、何かと使える収納棚がたっぷり。

- 1F面積／71.00㎡
- 2F面積／72.50㎡
- 3F面積／3.50㎡
- 延床面積／147.00㎡(44.46坪)
- 販売施工面積／221.50㎡(67.00坪)



スキップフロアと大収納の家

上記建物を土地50坪(間口11Mx奥行15M) × @20万(坪) = 1,000万円の土地に建築した場合

土地+建物+カーテン+照明+標準付帯工事+火災保険料+登記+借入諸費用+消費税+オール電化

新築建物 **2,018万円(税込)**

土地付コミコミ価格 **3,577万円(税込)**

支払例 月々 **109,627円** ボーナスイ **0円**

あとは引越費用のみでOK。価格は全てコミコミの親切価格!

■上記お支払い例(算出基準) 35年払い 1.5%(3年固定) ※お借り入れ100万円当たり月々3,064円(ボーナス払いなしの場合) ※金利変動及びお借り入れ諸条件により多少異なる場合があります。 ■お支払いが35年変わらない長期固定ローンもご相談ください。 ■パース及び間取りにはオプションが含まれております。詳しくは当社スタッフまでお尋ねください。

スキップフロアと大収納の家

ゆったり広々、空間に変化や流動性をもたらした住まい。

従来の空間に加え+αの空間を設けることで豊富な収納スペースや家族とのゆったりしたスペースを。広がりのある住まいが実現できます



■ 自由設計で理想の家を

中2階を設け快適性と収納力を追及。

- ① 蔵はカー用品やお子様の自転車を収納するベストスペースに。
- ② 1Fスキップフロアが創る+αの和室はご主人の憩いの場に。

- 1F面積／65.00㎡
- 2F面積／64.58㎡
- 延床面積／129.58㎡(39.19坪)
- 販売施工面積／161.76㎡(48.93坪)



スキップフロアと大収納の家

上記建物を土地50坪(間口11Mx奥行15M) × @20万(坪) = 1,000万円の土地に建築した場合

土地+建物+カーテン+照明+標準附帯工事+火災保険料+登記+借入諸費用+消費税+オール電化

新築
建物

1,677万円(税込)

土地付
コミコミ
価格

3,205万円(税込)

支払例

月々 98,231円 ボーナス払い 0円

あとは引越費用のみでOK。価格は全てコミコミの親切価格!

■上記お支払い例(算出基準) 35年払い 1.5%(3年固定) ※お借り入れ100万円当たり月々3,064円(ボーナス払いなしの場合) ※金利変動及びお借り入れ諸条件により多少異なる場合があります。 ■お支払いが35年変わらない長期固定ローンもご相談ください。 ■パース及び間取りにはオプションが含まれております。詳しくは当社スタッフまでお尋ねください。