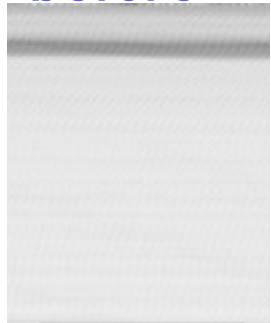


階下のポンプ室にP. Sを設けることにより、水周りの配置を大きく変更させることが可能となった。

before

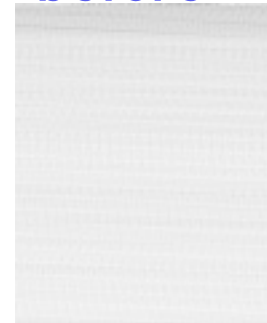
after



施工者 (有)快適工房
 建物用途 集合住宅
 構造・階数 RC 地上5階建て
 敷地面積 — m²
 建築面積 — m²
 延べ面積 — m²

before

after



キッチンを対面式にし、過剰な個室化を廃し、リビング・ダイニングは広々とした明るい空間を設けた。



2階平面図



3階平面図

